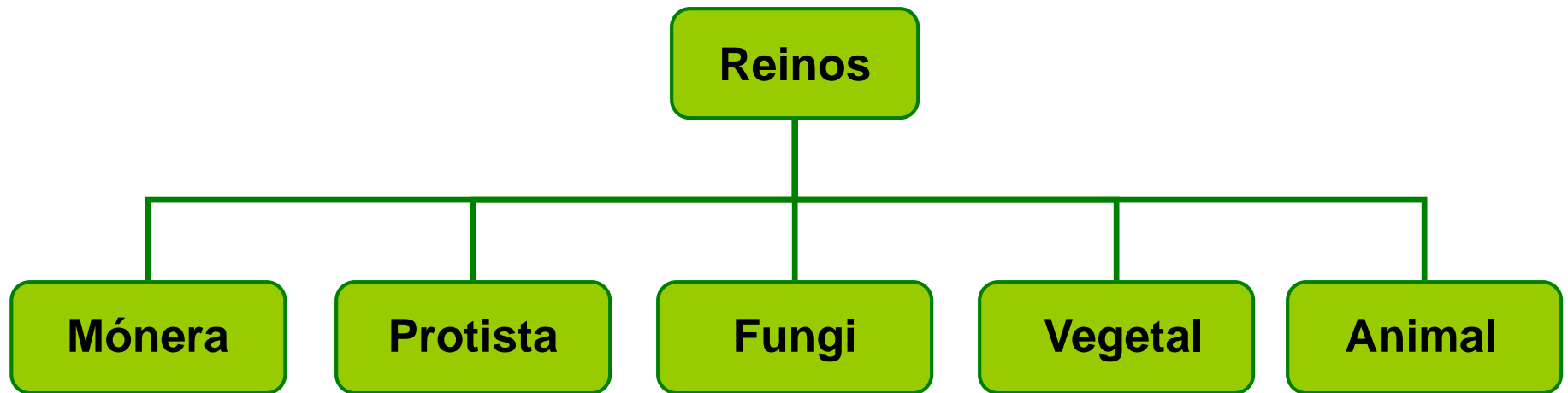


Los cinco reinos

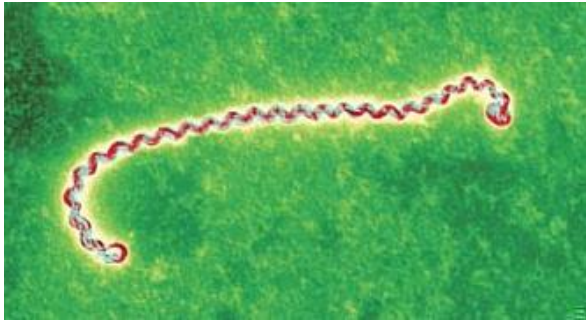
Introducción

La Taxonomía es la ciencia que se preocupa de la clasificación de los seres vivos. Los Reinos corresponden a la categoría más amplia de clasificación. Completa el esquema con los nombres de los cinco reinos:



Reino Mónica

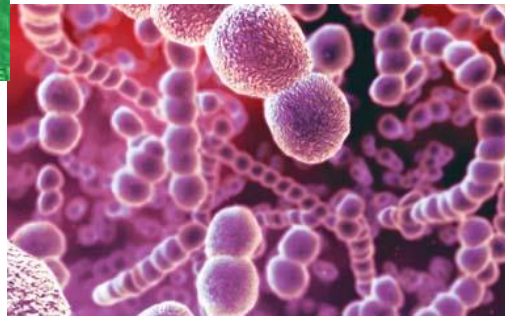
Las principales representantes de este reino son las **bacterias** .



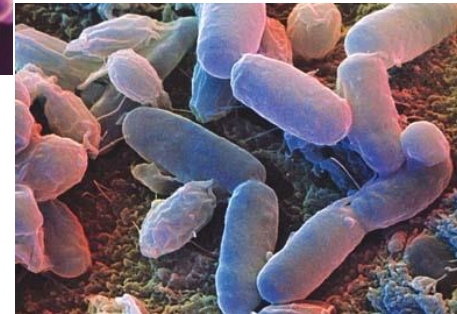
Las bacterias, junto con los hongos, cumplen un rol muy importante, que es la descomposición.

Las bacterias patógenas son causantes de enfermedades y son eliminadas a través de antibióticos.

Las bacterias son unicelulares procariontes y presentan distintas formas: espiral, esférica y bastón.



Según su modo de alimentación, existen bacterias autótrofas y heterótrofas.



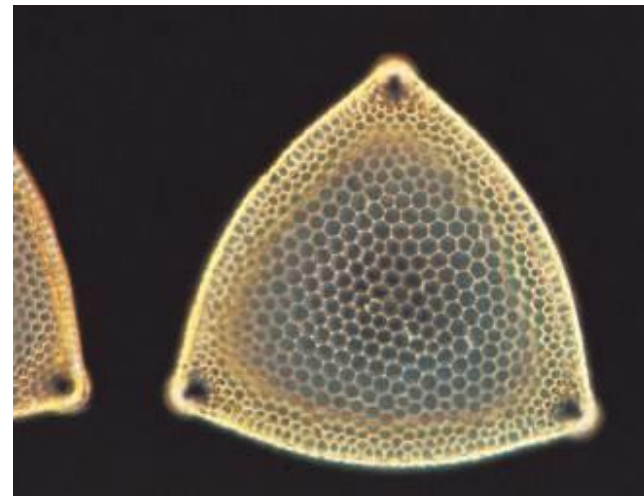
Reino Protista

Este reino está constituido por protozoos y algas.



Los **protozoos** son **unicelulares eucariontes**. Viven en ambientes acuáticos y dentro de otros seres vivos. Muchas veces habitan dentro de insectos, los que se comportan como **vectores**, ya que una vez que estos pican a otro animal este se enferma, ejemplo: mal de Chagas.

Las **algas** pueden ser **pluricelulares**, como el cochayuyo, o **unicelulares** conformando el **plancton**. Las algas pluricelulares son autótrofas, en cambio las unicelulares pueden ser autótrofas y heterótrofas.



Reino Fungi

Este reino está constituido por los hongos.

Los **hongos** son organismos **eucariontes**, **multicelulares** en su mayoría; sin embargo, existen también hongos **unicelulares**.

Difieren de las plantas en que los hongos son **heterótrofos** y su pared celular es distinta químicamente de la pared celular de las plantas.

Junto con las bacterias, los hongos realizan el reciclaje de materia gracias al proceso de **descomposición**.



Reino Vegetal

Este reino está constituido por las **plantas**, dentro de las cuales encontramos: musgos, helechos, hierbas, arbustos y árboles.



Las plantas son organismos **autótrofos** y **multicelulares**.

Se subdividen en plantas **vasculares** (con conductos) y **no vasculares**, como los musgos.

Las plantas vasculares se subdividen en plantas **con semillas** y **sin semillas**.

Las plantas con semillas se subdividen en **gimnospermas** (semilla desnuda) y **angiospermas**, cuyas semillas están dentro de los frutos.

Reino Animal

Son organismos multicelulares, eucariontes y heterótrofos.



Presentan un sistema de **locomoción** propio y un **sistema nervioso** que aumenta en complejidad a medida que aumenta el grado evolutivo.

Habitan todo tipo de ambientes: terrestre, acuático, aeroterrestre, terrestre-acuático.

Los taxónomos subdividen este reino en dos grandes grupos: invertebrados y cordados, los que a su vez se subdividen en cordados no vertebrados y cordados vertebrados.